

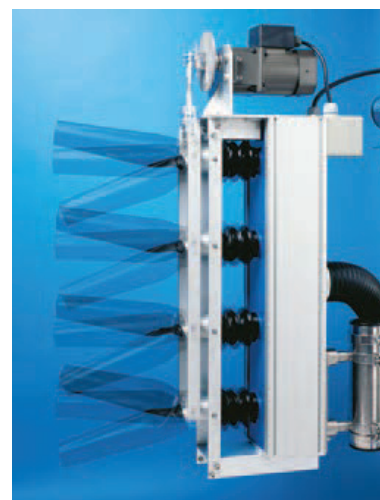
LUFTKLINGENSYSTEME

PENDELDÜSEN

Für eine stärkere Luftbeaufschlagung in der Fließproduktion und besonders bei empfindlichen Produkten, die bei Berührung beschädigt werden können, sind die beweglichen Pendeldüsen von ACI die perfekte Lösung.

Bei diesem System fahren eine oder mehrere Reihen beweglicher Düsen über das Förderband hin und her und beaufschlagen die Produkte mit hochvolumigen Luftströmen bei niedrigem Druck. Diese genialen Pendeldüsen beseitigen in Verbindung mit hohem Luftvolumen bei niedrigem Druck wirkungsvoll Feuchtigkeit oder Schmutz von komplizierten Formen. Die Düsen sind aus einem strapazierfähigen, flexiblen Material gefertigt.

Sie lassen sich leicht einbauen und anpassen. Durch die Verformbarkeit des Materials können die Düsen problemlos von den durchlaufenden Produkten ohne Beschädigungen berührt oder verbogen werden und kehren unverzüglich in ihren regulären Betriebszustand zurück. Diese zuletzt genannte Eigenschaft ermöglicht es, Luft dicht an das Produkt heran zu führen, um Feuchtigkeit und Schmutz noch effektiver zu beseitigen.



KONSTRUKTIONSMERKMALE:

LUFTKAMMER:	Serienmäßig aus Aluminium. Ausführung in Edelstahl ist auf Wunsch lieferbar.
MOTOR:	Wir bieten ein breites Sortiment an Motoren, einschließlich Elektro- und Druckluftmotoren, an.
HALTERUNGEN:	Serienmäßig aus Edelstahl.
DÜSEN:	Serienmäßig hat jede Düse eine Öffnung von 20 mm Durchmesser. Die Mindestanzahl der Düsen beträgt zwei, maximal dreizehn.
EINBAU:	ACI bietet ein breites Spektrum an Einbaumöglichkeiten einschließlich Halterungen an, je nach den gegebenen Produktionsanforderungen.
VERROHRUNG:	Sowohl flexible als auch modulare Rohrleitungen sind für den Einsatz mit ACI Trocknungssystemen lieferbar. Sie werden sowohl aus Edelstahl als auch aus feuerverzinktem Stahl angeboten. Es handelt sich um ein Flanschsystem mit Klemmvorrichtungen, mit denen die entsprechenden Teile verbunden und angepasst werden können, ohne schneiden, nieten oder löten zu müssen.

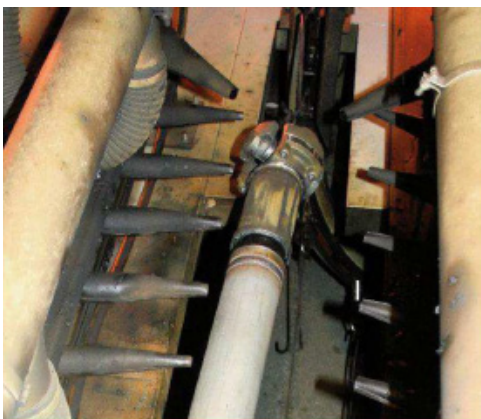
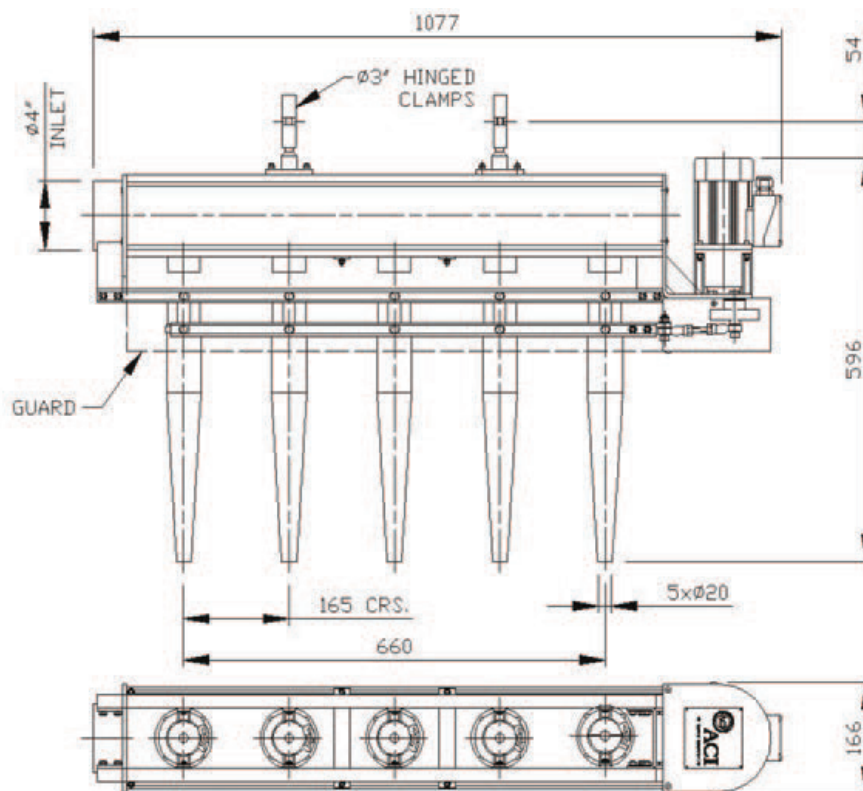
LUFTKLINGENSYSTEME

PENDELDÜSEN

TYPISCHE EINSATZBEREICHE:

- Trocknen von Kästen und Körben
- Stoßstangen, Karosserien und Teile in der Kfz-Industrie
- Komplizierte und große Formen

TYPISCHE UMRISSEZEICHNUNG EINES PENDELSYSTEMS MIT FÜNF DÜSEN



Bitte beachten Sie:

- alle Zeichnungsmaße sind in Millimetern (mm) angegeben.
- Änderungen der technischen Daten vorbehalten